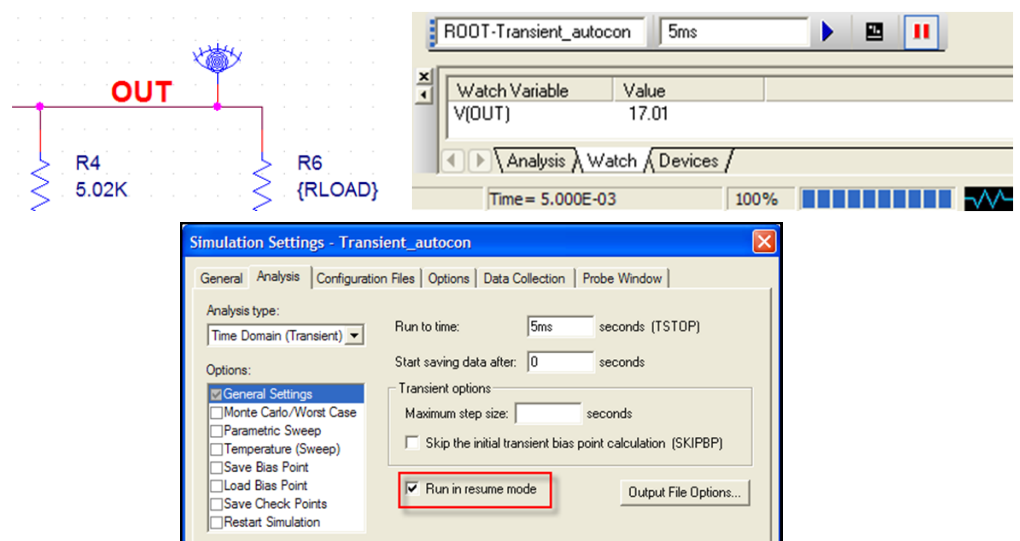


Resume Mode i PSpice A/D v. 16

Er man i tvivl om hvor længe en tids-analyse (transient) skal køre kan man starte den i resume mode. Vælges resume mode kører analysen i den angivne tid og pauses derefter. Brugeren kan så ud fra overvågede signal-niveauer vurderer om analysen skal køres videre eller stoppes.

Se nærmere omkring autoconverge her: [PSpice Resume Mode film](#)



Kalender

Vores kalender er opdateret for efteråret 2008. Du kan se de nyeste datoer og informationer på vores hjemmeside <http://nordcad.dk>

Maj

[PSpice](#): Aalborg

Juni

[SI](#): Lyngby

[PSpice Intro](#): Aalborg

[Capture CIS](#): Aalborg

[PCB Editor](#): Aalborg

Nye uddannelser i efteråret

PSpice Udvidet **NEW**

PCB Editor Udvidet **NEW**

PCB Editor Superuser **NEW**

Se beskrivelser af de nye uddannelser samt det komplette uddannelsesudbud for efteråret i vores [uddannelseskatalog](#).

Opdateringer

Allegro SPB 16.01.005

<http://downloads.cadence.com>

Anvend dit sourcelink login for at få adgang til updates.

OrCAD 16 opdatering

OrCAD 16.00.005 kan nu

downloades direkte fra vores hjemmeside under [downloads](#)

Samme sted finder du en liste over hvilke rettelser opdateringen indeholder.

Ønsker du at undersøge om installationen er foregået korrekt, vælg da Help, About i enten Capture (CIS) eller OrCAD PCB Editor og se efter om der står nedenstående versionsnumre.

- Capture CIS - 16.0.0.s003
- PCB Editor - 16.0 s050

Hvis du har spørgsmål eller kommentarer omkring installationen af opdateringen opfordres du til at kontakte vores support på 96 31 56 99 eller pr. mail til support@nordcad.dk

Forrige nr. - Nordcad Service Nyt nr. 82

Forrige udgave af e-SERVICE omtalte Autoconvergence funktionen i PSpice A/D Release 16. Du kan læse mere på

<http://www.nordcad.dk/download/Teknik/e-service/e-service82.pdf>